



4zónový dálkový ovladač teploty barev (2,4 GHz)

Číslo modelu: C1

Obsah

<u>Vlastnosti produktu</u>	2
<u>Parametry produktu</u>	2
<u>Popis tlačítka</u>	3
<u>Pokyny pro spárování/vymazání kódů s lampami</u>	4
<u>Poznámky k instalaci</u>	5
<u>Pozornost</u>	5

1. Vlastnosti produktu

Přijímá frekvenci 2,4 GHz s nízkou spotřebou energie pro přenos na dlouhé vzdálenosti, silná ochrana proti rušení a rychlá komunikační rychlost, jednoduše stisknete tlačítko na dálkovém ovladači, můžete si vychutnat pohodlný světelný efekt. Mini snadné použití, Magnetická instalace je velmi pevná. Může ovládat určené lampy Mi-Light / MiBoxer 2.4G, lze nastavit teplotu barvy a jas světla.

2. Parametry produktu

Číslo modelu: C1

Pracovní napětí: 3V (AAA * 2PCS)

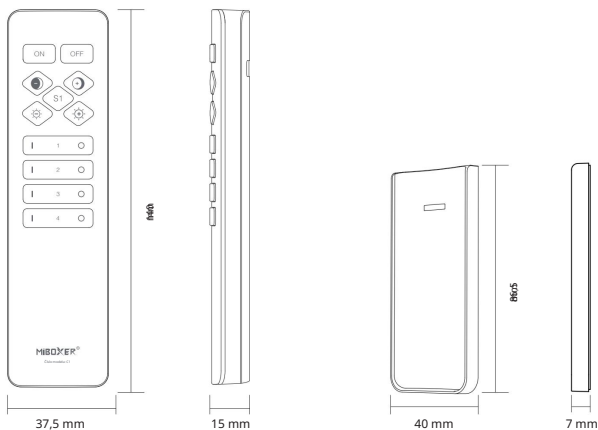
Vysílací výkon: 6dBm

Spotřeba energie v pohotovostním režimu: 5 μ A

RF: 2,4 GHz

Pracovní teplota: -10~40°C

Ovládací vzdálenost: 30m



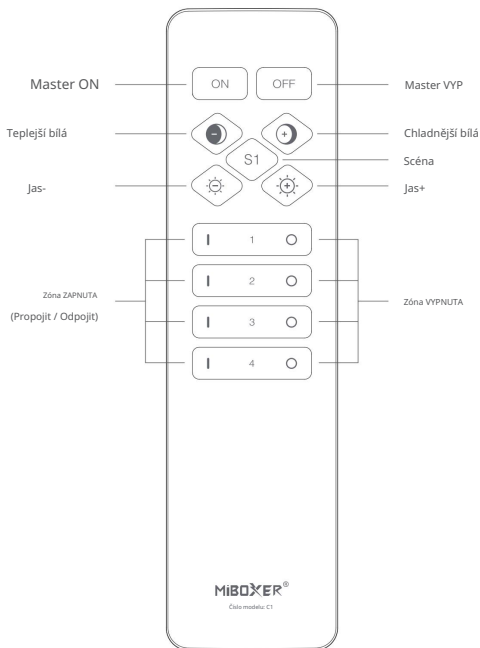
3. Popis tlačítka

Tlačítko S1

Krátké stisknutí: aktivace

scény Dlouhé stisknutí 3 sekundy: uložení teploty barev

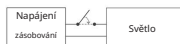
nebo jasu (po úspěšném dokončení kontrolka jednou pomalu zabliká).



4. Propojení/Odpojení

Poznámka: Dálkové ovládání vyžaduje spojení se světlý před kontrolkou.

Návod na propojení

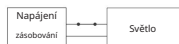


- 1 Vypněte světlo po 10 sekundách zhasněte

Odkaz /
Odpojit



- 2 Když se rozsvítí kontrolka, krátce stiskněte do 3 sekund



- 3 3x pomalu zablikající kontrolka znamená, že je úspěšně



Připojení se nezdařilo, pokud kontrolka neblíká pomalu, proveďte znovu výše uvedené kroky.

(Poznámka: Světlo, které se propojilo, se nemůže znovu propojit)

Návod na odpojení



- 1 Vypněte světlo po 10 sekundách zapněte

Odkaz /
Odpojit



- 2 Když se rozsvítí kontrolka, krátce stiskněte do 3 sekund



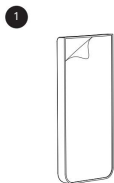
- 3 Zablikání 10x pomalu znamená, že je úspěšně



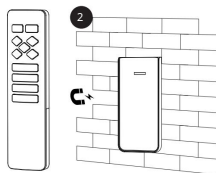
Odpojení se nezdařilo, pokud kontrolka rychle neblíká, proveďte znovu výše uvedené kroky.

(Poznámka: Light se nepřipojilo, které není třeba odpojovat)

5. Poznámky k instalaci



Sundejte oboustrannou pásku
na zadní straně základny



Základnu dobře přilepte a dálkové
ovládání je magnetické
přitahován k základně

6. Pozornost

1. Tento dálkový ovladač ovládá pouze určené produkty Mi-Light / Miboxer; podrobnosti prosím zkontrolovat manuál.
2. Tento dálkový ovladač je přesný elektronický výrobek, nepoužívejte jej prosím v a ve vlhkém nebo vysokoteplotním prostředí po dlouhou dobu. Pokud baterii delší dobu nepoužíváte, vyjměte ji a uložte ji v suchém prostředí bez statické elektřiny.
3. Nepoužívejte dálkový ovladač ve velké kovové oblasti nebo v prostředí se silnými elektromagnetickými vlnami v blízkosti, jinak bude vážně ovlivněna vzdálenost ovládání.

